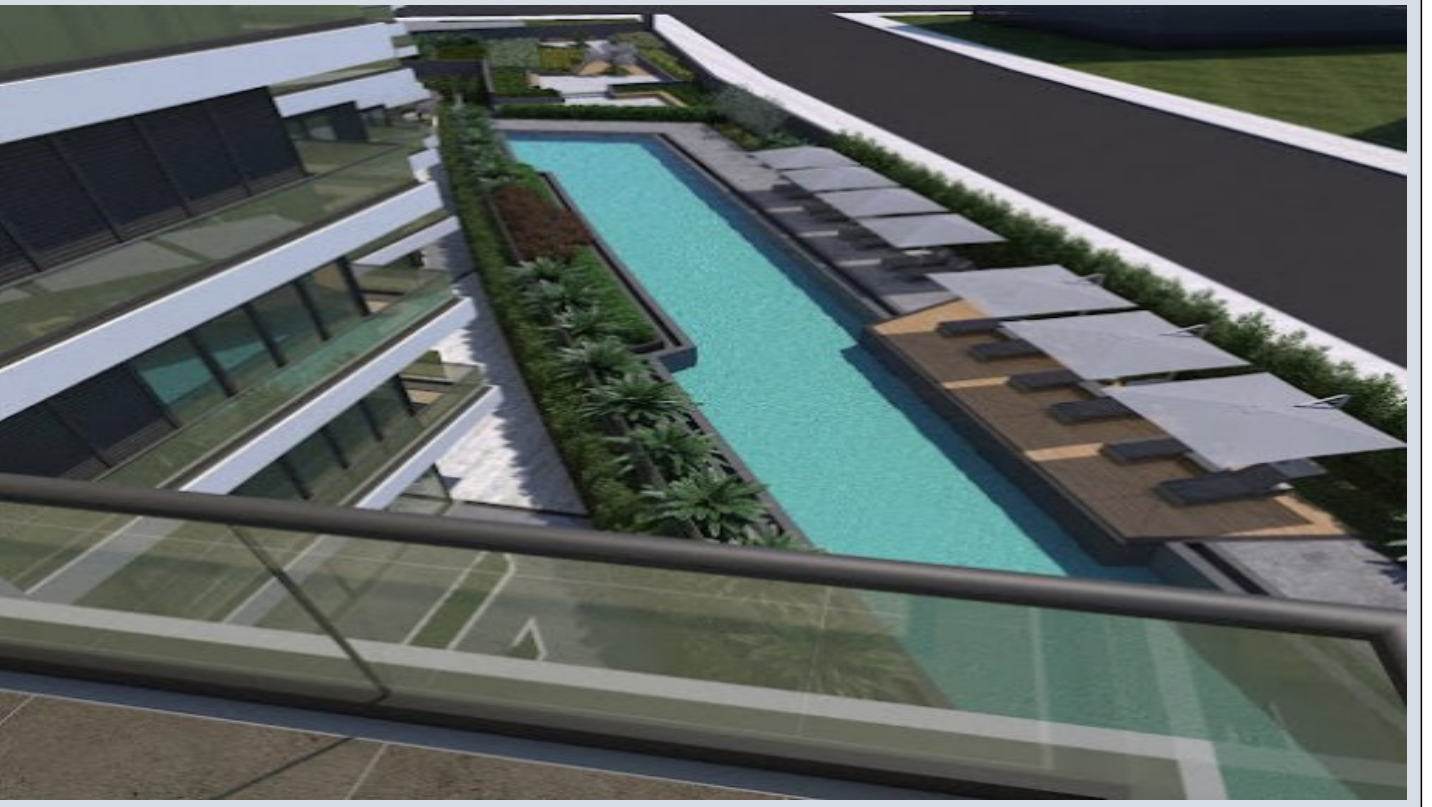


LİMANDA SİTESİ İÇERİSİNDE Antalya / Konyaaltı

عقش - راجي إلل 1,500 \$ | 200 m2 Antalya / Konyaaltı



- فرغل ددع : 4
- نولاصل ددع : 1
- تاماحل ددع : 2
- لكيهل عون : عقش
- ةل و دلا لكيه : ةن اثل ديلا
- مادختسالل عضو : غراف
- ةئفدت : ءاوهل فييكت
- دوقولا عون : يعي بط زاغ
- قباطي أب : Kot 3
- انبل قباط مقرر : 7
- ةعيدولا : 2000 €
- يدارفن لكش ب/ بالطلل رفوتم : ال
- فيلل ناويج : ال
- لكيهل بناوج : بونج
- قرشال : ب
- يمامل لكيهل : يفلخ يبنج / يمام
- ةفرشال مقرر : 2
- تيلالوثل ددع : 3
- تادئاع : 100 \$



Timur İNANÇ

Telefon +90 02422447969

Cep Telefonu +90

05323967474

İNANÇ EMLAK

Telefon +90 2422447969

Cep Telefonu +90

05323967474

Faks +90 2422441424

BAHÇELİEVLER

MAH.137.SOK.SÜREYYA

APT.4/A

Muratpaşa E / Bahçelievler E

07050 , Antalya E

- * Şodla باب , بلصل بابلا , لیسغ ةفرغ , ةفرش , جمدم خبطملا , هیبنت , یبشخ باب , ADSL : ةلخاد صاوخ , نوتلیه مامح , زهاج خبطم , یضرا تینارغ , ویدیفلل ربع یلخادلا لاصتالا , سبالم ةفرغ , نیوبالل مامح , صجل , ققر - تایضرالل , هیجراخلل رئاتس , ةیماخر ةیضرا , ةاطغم ةفرش , رمق/ زافلتلا طیرش , جودزمل جاجزلا , فیکم , نمالا ماطن , یعیبط زاغ مامح , ضاحرم , رجحلا قباوط , ةفیخ ةعاضا , یراخ مامح , ءالطلل ءارش , یرحلا , ءالط PVC , خبطملا ضارغا , ققر - تایضرالل ,
- * ربیاف , ةیضرالل تازهلل داضم , لازلزلل مظنم مواقم , ةقیح عم , عراش ةقیح , دعصم , ةیقنت ةطحم : ینبم یف , PVC تاجالاعم , تاشورفملا دعصم , ءانبلل سراج , یئابرهکلا دلوم , یرارحلا لنعل , تیترتنا , ززم , تن راذنا , توصلل لزاع , تاجارک , لزاعلا جاجزلا عم ةراجنلا , جایس , ضراللا حسم , ضراللا ةیلل , هایملا نازخ , عقوملا قیرحلا ,
- * ءلفح , یهقم , زاغ ةطحم , ءیلبل , فرصم , ATM , لافطأ ءضور , قوست زکرم : ةطیحملا ةقطنملا نع تامولعم ایترتیفاک , ةئیادتبا ءسردم , هیلستلا زکرم , یبط زکرم , ءیلدیص , هیلدیص , وکسید , ءیح ءیقیسوم , ممطم , دیربلل بتکم , ءطرشلل زکرم , هزتنم , بعلم , جاسم نولاص , تکرام , لیجت نولاص , ریفاوک , ءضور , ءسردم , یرطیب بیبط , ءعماج , یح قاوسألل , ءیلزنملا یفشتسم ,
- * فیلغت : ءیجراخ صاوخ ,
- * نولاص , ءیعامتجالا قفارملا , قلغم تاجارک , حوتفم جارک , نما , ءیندب ءقایل زکرم , لافطأ حبسم : عقوم , نماالاریماک , ءصاخ - ءقیح , ماع/ یراخ مامح , فوشکم) ءحابسلل مامح , راطتألل ءفرغ , ءضایر ,
- * بیرق , ءیندملا ءالط , ءعیبط رظنم , رحبلل رظنم , راطملا یللی بیرق , رحبلل برق , عراشلل نم بیرق : ناکم , عراش نم بیرق , ءماعلا تالصاوملا نم بیرق , تاجارک نم بیرق , عیرسلل قیرطاللا نم برقلل , ورتملل یلع , ءیندملا طسو نم ءبرقم یلع , سوب ینیملا ,

* SİTE İÇİNDE *

